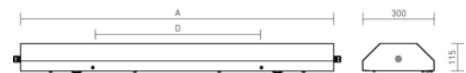


# Blast ex

Blast Ex wit 27W 4000K glas >80° 730mm DI nd DIS EM1H  
Ex 1,21 2,22

Explosie veilig armatuur voorzien van 27W 4000K LED module met zeer brede bundel (>80°) optiek. Behuizing gemaakt van RVS uitgevoerd in kleur wit en voorzien van mat veiligheidsglas afscherming. Uitvoering niet dimbaar en disconnector. Met noodunit intern autonomie 1 uur.



|                             |  |
|-----------------------------|--|
| Technische eigenschappen    | Artikelcode: LXR006772<br>Merk: LUXOR<br>Behuizing: RVS<br>Kleur armatuur: wit<br>Gebruiks temperatuur: 0°C / +40°C<br>Classificatie: IP66   IK10  |
| Dimensie eigenschappen      | Afmetingen: LxBxH: 730x300x115mm<br>Gewicht armatuur: 9,8kg  |
| Elektronische eigenschappen | Lamp type: LED<br>Lichtbron inclusief: ja<br>Lichtbron vervangbaar: nee<br>Driver inclusief: ja<br>Dimbaar: nee<br>Driver efficiëntie: 0,95<br>Type dimming: niet dimbaar<br>Beschermsklasse: I<br>Aantal armaturen op B16 automaat: 23<br>Aantal armaturen op C16 automaat: 39<br>Noodunit intern/extern: 1 uur   intern<br>Aansluitwijze: disconnector |
| Optische eigenschappen      | Lichtverdeling: direct<br>Optiek: zeer brede bundel (>80°)<br>Afscherming: mat veiligheidsglas<br>MacAdam Step: 3 SDCM<br>Systeemvermogen: 27W<br>Lumenstroom: 3360lm   124lm/W<br>Levensduur: 50.000 uur L90B10   |
| Garantie en certificaten    | ENEC Certificaat: ja<br>Garantie: 5 jaar   |
| Opmerkingen                 | -  |